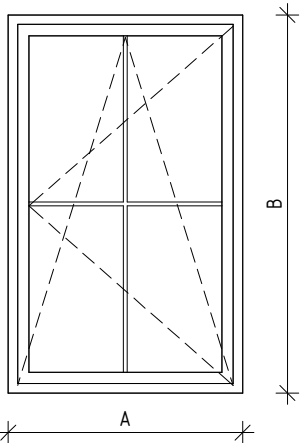
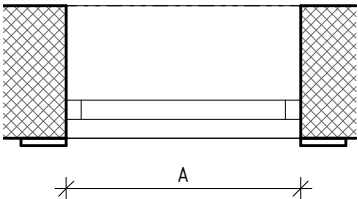


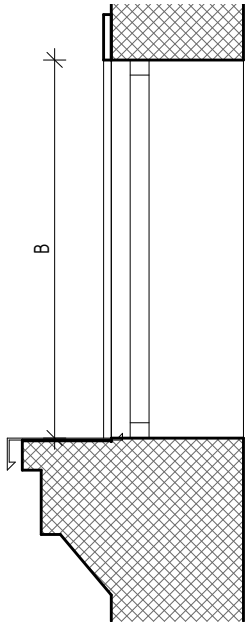
OKNO ON01.10  
MĚŘÍTKO 1 : 20



PŮDORYS ON01.10  
MĚŘÍTKO 1 : 20



ŘEZ ON01.10  
MĚŘÍTKO 1 : 20



STÁVAJÍCÍ OKNA NA JIŽNÍ FASÁDĚ OBJEKTU C



POZNÁMKY  
VEŠKERÉ ROZMĚRY NUTNO PŘED VÝROBOU PŘEMĚŘIT NA STAVBĚ!!!

SNIM	ROZMĚRY [mm]		POPIS STÁVAJÍCÍHO PRVKU	NÁVRH	POVRCHOVÁ ÚPRAVA	ZASKLENÍ	RÁM	SOUČINITEL PROSTUPU TEPLA	KOVÁNÍ A KLIKY	PARAPET	MAGNET	PAMÁTKOVĚ CHRÁNĚNÁ KONSTRUKCE	POŽÁRNÍ ODOLNOST	PODLAŽÍ	POČET	POZNÁMKY
	A	B														
4NP – C																
ON01.10.480	620	1000	Jednodílné okno otevíravé, sklopné. Okenní křídlo rozděleno příčlemi do kříže.	Nové dřevěné okno bude shodného rozměru, členění, profilace jako původní okno.	Vnější i vnitřní strana rámu – odstín tmavě hnědá. Přesná RAL bude určena v rámci AD a schválena NPÚ.	Sklo čiré.	Rám musí maximálně odpovídat originálu.	Bez požadavku.	Klika třípolohová umístěna v polovině výšky křídla. Kování celoobvodové třípolohové.	Exteriérový: lakovaný, pozinkovaný, odstín tmavě hnědá.	–	Ano	–	4NP – C	1	
ON01.10.481	620	1000	Jednodílné okno otevíravé, sklopné. Okenní křídlo rozděleno příčlemi do kříže.	Nové dřevěné okno bude shodného rozměru, členění, profilace jako původní okno.	Vnější i vnitřní strana rámu – odstín tmavě hnědá. Přesná RAL bude určena v rámci AD a schválena NPÚ.	Sklo čiré.	Rám musí maximálně odpovídat originálu.	Bez požadavku.	Klika třípolohová umístěna v polovině výšky křídla. Kování celoobvodové třípolohové.	Exteriérový: lakovaný, pozinkovaný, odstín tmavě hnědá.	–	Ano	–	4NP – C	1	
ON01.10.482	620	1000	Jednodílné okno otevíravé, sklopné. Okenní křídlo rozděleno příčlemi do kříže.	Nové dřevěné okno bude shodného rozměru, členění, profilace jako původní okno.	Vnější i vnitřní strana rámu – odstín tmavě hnědá. Přesná RAL bude určena v rámci AD a schválena NPÚ.	Sklo čiré.	Rám musí maximálně odpovídat originálu.	Bez požadavku.	Klika třípolohová umístěna v polovině výšky křídla. Kování celoobvodové třípolohové.	Exteriérový: lakovaný, pozinkovaný, odstín tmavě hnědá.	–	Ano	–	4NP – C	1	
ON01.10.483	620	1000	Jednodílné okno otevíravé, sklopné. Okenní křídlo rozděleno příčlí do kříže.	Nové dřevěné okno bude shodného rozměru, členění, profilace jako původní okno.	Vnější i vnitřní strana rámu – odstín tmavě hnědá. Přesná RAL bude určena v rámci AD a schválena NPÚ.	Sklo čiré.	Rám musí maximálně odpovídat originálu.	Bez požadavku.	Klika třípolohová umístěna v polovině výšky křídla. Kování celoobvodové třípolohové.	Exteriérový: lakovaný, pozinkovaný, odstín tmavě hnědá.	–	Ano	–	4NP – C	1	
ON01.10.484	620	1000	Jednodílné okno otevíravé, sklopné. Okenní křídlo rozděleno příčlí do kříže.	Nové dřevěné okno bude shodného rozměru, členění, profilace jako původní okno.	Vnější i vnitřní strana rámu – odstín tmavě hnědá. Přesná RAL bude určena v rámci AD a schválena NPÚ.	Sklo čiré.	Rám musí maximálně odpovídat originálu.	Bez požadavku.	Klika třípolohová umístěna v polovině výšky křídla. Kování celoobvodové třípolohové.	Exteriérový: lakovaný, pozinkovaný, odstín tmavě hnědá.	–	Ano	–	4NP – C	1	
ON01.10.485	620	1000	Jednodílné okno otevíravé, sklopné. Okenní křídlo rozděleno příčlí do kříže.	Nové dřevěné okno bude shodného rozměru, členění, profilace jako původní okno.	Vnější i vnitřní strana rámu – odstín tmavě hnědá. Přesná RAL bude určena v rámci AD a schválena NPÚ.	Sklo čiré.	Rám musí maximálně odpovídat originálu.	Bez požadavku.	Klika třípolohová umístěna v polovině výšky křídla. Kování celoobvodové třípolohové.	Exteriérový: lakovaný, pozinkovaný, odstín tmavě hnědá.	–	Ano	–	4NP – C	1	

Souřadnicový systém S-JTSK, Výškový systém Bpv ±0,000 = 259,175 m n. m.

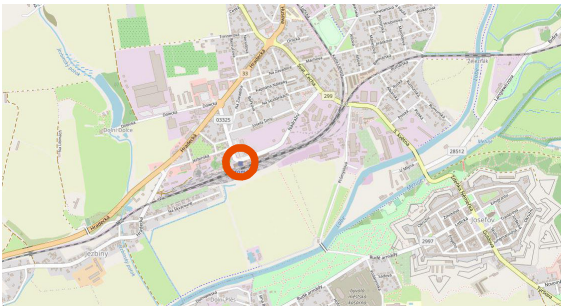
Ministerstvo dopravy  
Státní fond dopravní  
infrastruktury



Jiná ověření:

Paré:

Orientační schéma:





Razítko oprávněné osoby:

Podpis:

Datum:

Revize:	Datum:	Popis:	Kontroloval:
000	20.10.2022	Definitivní odevzdání dokumentace	Ing. Procházka

<b>Stavebník / investor:</b>	<b>Správa železnic, státní organizace</b>	
Adresa:	Dlážděná 1003/7, 110 00 Praha 1	
Zástupce investora:	Stavební správa východ	
Adresa:	Nerudova 773/1, 779 00 Olomouc	

<b>Zhotovitel díla:</b>	<b>Prodín a.s.</b>	
Adresa:	K Vápence 2745, Pardubice 530 02	
Kontakt:	T: +420 466 055 111 E: info@prodin.cz	
<b>Zhotovitel části / objektu:</b>	<b>Prodín a.s.</b>	
Adresa:	K Vápence 2745, Pardubice 530 02	
Kontakt:	T: +420 466 055 111 E: info@prodin.cz	
Hlavní projektant (HIP):	Ing. M. Procházka, Bc. J. Oplíštil	Specialista: Ing. Michal Procházka

<b>Název stavby / akce:</b>	<b>Rekonstrukce výpravní budovy v žst. Jaroměř</b>	Označení investora: S621700087	
		Zakázka: 3111/21/087	
Název části:	Pozemní objekty budov	Označení části: <b>D.2.2.1</b>	
Název objektu / dílčí části:	<b>Výpravní budova v žst. Jaroměř</b> Architektonicko stavební řešení	Číslo objektu / komplexu: <b>SO 77-71-01.01</b>	
Název přílohy:	OKNO ON01.10	Číslo přílohy: <b>5 .[011]</b>	
Název dílčí části přílohy:		Stupeň dokumentace: <b>DUSP + PDPS</b>	
Odpovědný projektant:	Zpracovatel přílohy:	Měřítko: 1:20	Smluvní datum zpracování:
Ing. Michal Procházka	Bc. Jakub Oplíštil	Formáty: 3xA4	
Kraj:	Katastrální území:	TUDU:	
Královéhradecký	Jaroměř [657336]	1601 D1	
S-kód:		Stupeň dokumentace:	Část:
S 6 2 1 7 0 0 0 8 7		– D U S P	– D 2 2 0 1
		Objekt:	Podobjekt:
		– S 0 7 7 7 1 0 1	– 0 1 – 5 – 0 1 1
		Revize:	– 0 0